

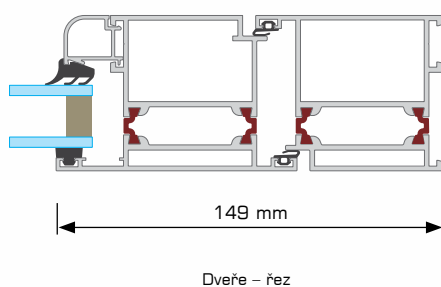
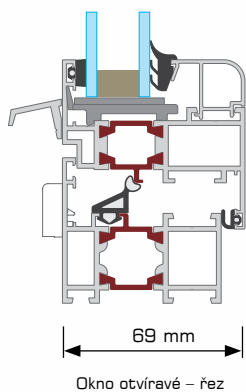
• Zvýšená tepelná izolace

• Flexibilita použití pro individuální projektové požadavky

• Odolnost proti vloupání

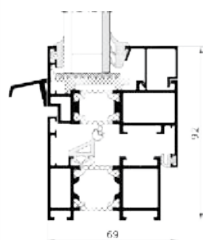
Okno-dveřní systém s tepelnou izolací

# MB-60

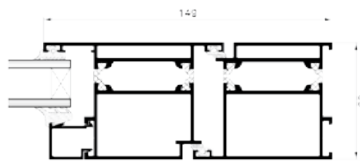


MB-60 je moderní, univerzální a kompletní okno-dveřní systém sloužící k provádění vnějších konstrukcí, které vyžadují tepelnou izolaci. V nabídce jsou různé typy oken např. okno se skrytým křídlem, otočné okno a okno Industrial (vzhled podobný oceli pro modernizaci památkových objektů). Kromě standardních konstrukcí jsou k dispozici také okna a dveře s odolností proti vloupání. Většina řešení je také ve verzi HI (zvýšená tepelná izolace).

## MB-60



Okno otvíravé – řez



Dveře – řez

System, který umožňuje provedení různých typů oken a dveří, a také dveří s velkými rozměry a dveří odolných proti vloupání. Konstrukce profilů je 3-komorová s tepelným můstkem ve tvaru „omega“, který zajišťuje potřebné tepelné parametry.



## MB-60HI

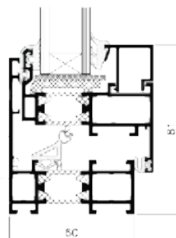


Okno otvíravé – řez

Varianta systému MB-60 se zvýšenou tepelnou izolací díky umístění speciálních izolačních vložek do centrální izolační komory a pod sklem.



## MB-60US / MB-60US HI

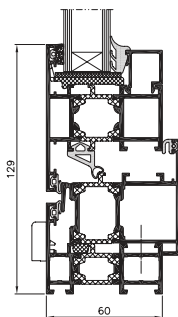


Okno otvíravé – řez

Verze se skrytým křídlem. Jednotný vzhled řady pevných a otvíravých oken. Subtilní viditelná šířka rámu vytváří elegantní a lehký vzhled. Kromě standardní varianty je k dispozici také varianta HI.



## MB-60 PIVOT

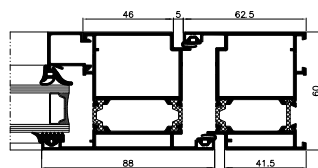


Okno otočné – řez

System horizontálně nebo vertikálně otočných oken. Použité závěsy umožňují otočení křídla od 0° do 180°. Výhodou tohoto systému jsou velké doporučené rozměry a hmotnosti křidel.



## MB-60E / MB-60E HI

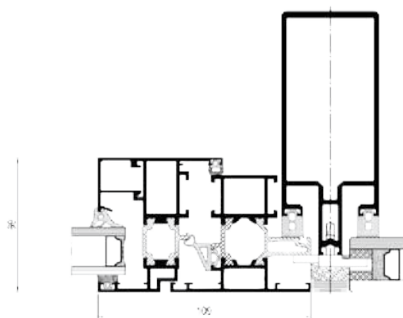


Dveře – řez

System dveří a prosklených vitrín s dveřmi. Nabízí konstrukce s dobrými užitnými vlastnostmi a vysokými technickými parametry, která je zároveň ekonomicky výhodná. Vyznačuje se také zkrácenou dobou montáže dveří.



## MB-60EF / MB-60EF HI



Okno otvíravé ve fasádě - řez

System oken pro montáž do sloupko-příčkové fasády MB-SR50 EFEKT. Fasáda získává specifický vzhled tzn. z vnější strany fasády jsou zřetelně vidět rámy oken, přičemž plocha všech výplní fasády jsou v jedné rovině. System je nabízen ve dvou variantách: standardní a se zvýšenou tepelnou izolací HI.



## PARAMETRY A VÝHODY

- různé typy oken (pevné, otvíravo-sklopné, sklopně-posuvné a otočné)
- možnost skrytých ventilačních otvorů
- jedno- a dvoukřídlé dveře otvíravé ven a dovnitř
- velké rozměry dveřních konstrukcí
- zasklení až 50 mm
- zabezpečení proti vloupání pro okna a dveře
- dvoubarevné profily
- ekonomicky výhodné dveře
- řada finálních verzí
- vícebodové zamykání
- varianty s eurodrážkou pro PVC kování
- kompatibilita s ostatními Aluprof MB systémy umožňují komplexní a flexibilní řešení všech projektových požadavků
- shoda s požadavky CE klasifikace

TECHNICKÁ SPECIFIKACE	MB-60	MB-60HI	MB-60US MB-60US HI	MB-PIVOT	MB-60E MB-60E HI	MB-60EF MB-60EF HI
Hloubka rámu (dveře / okno)	60 / 60		60			
Hloubka křídla (dveře / okno)	60 / 69		69		60	69
Zasklení mm (okno pevné a dveře / okno otvíravé)	5 - 41 / 14 - 50		4 - 35 / 8 - 44	5 - 41 / 14 - 50	5 - 41	-
<b>Min. viditelná šířka T profilů</b>						
Rám (dveře / okna)	51 / 47		75	60	41,5	72
Křídlo (dveře / okna)	72 / 29		34,6	60	67	72
<b>Max rozměry a hmotnosti konstrukce</b>						
Maximální rozměry okna	v 2400 mm š 1250 mm		v 1900 mm š 1100 mm	v 2000 mm š 2400 mm	-	v 2400 mm š 1250 mm
Maximální rozměry dveří	v 2400 mm š 1200 mm		-	-	v 2300 mm š 1200 mm	-
Max hmotnost dveří / oken	120 / 130 kg		130 kg	180 kg	120 kg	130 kg
<b>Typ konstrukce</b>						
	okna sklopná, otvíravá, otvíravo-sklopná, sklopně-posuvné, dveře otvíravé ven a dovnitř		okna pevná, sklopná, otvíravá, otvíravo-sklopné	okno otočné	dveře a vitríny s dveřmi	okna OS ve fasádě

TECHNICKÉ PARAMETRY	MB-60	MB-60 HI	MB-60US MB-60US HI	MB-PIVOT	MB-60E MB-60E HI	MB-60EF MB-60EF HI
Propustnost vzduchu	Třída 4 (600Pa)				Třída 2 (300Pa)	Třída 4 (600Pa)
Odolnost na zatížení větrem	Třída C5 (2000Pa) EN 12211:2001; EN 12210:2001			Třída C2 (800Pa) EN 12211:2001; EN 12210:2001	Třída C1 (400Pa) EN 12211:2001; EN 12210:2001	Třída C4 (1600Pa) EN 12211:2001; EN 12210:2001
Odolnost proti nárazu	Třída 3 (800N)		-	-	Třída 3 (800N)	-
Vodotěsnost	Třída E900 (900Pa) EN 1027:2001; EN 12208:2001				Třída E1200 (1200Pa) EN 1027:2001; EN 12208:2001	
Součinitel prostupu tepla U <sub>r</sub> (W/m <sup>2</sup> K)	od 1,8	od 1,4	od 1,5	-	od 2,8	-